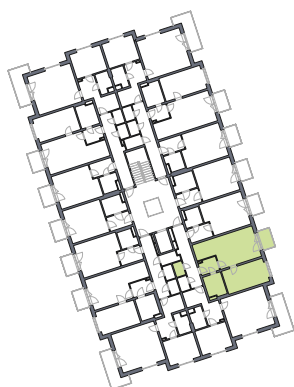


Budova M

Byt **M 2.06**

2. NP
2+KK
60 m²



| | | |
|----------------------|------------------|-------------------------------------------------------------------------------|
| Předsíň | Keramická dlažba | Součástí bytu je uzamykatelná kóje (obdoba sklepní kóje) na chodbě před bytem |
| Obytná kuchyň | PVC | Kuchyňská linka, el. sporák, digestoř, dřez + baterie |
| Ložnice | PVC | |
| Koupelna | Keramická dlažba | Sprchový kout + baterie, záchod, umyvadlo + baterie |
| Úložná kóje | Keramická dlažba | |
| Balkon | Betonová podlaha | |