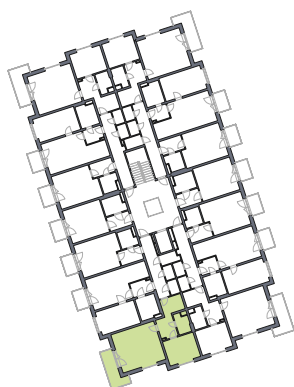


Budova K

Byt **K 3.08**

3. NP
2+KK
66 m²



| | | |
|----------------------|------------------|---|
| Předsíň | Keramická dlažba | Místo kóje na chodbě je totožný prostor přímo v bytě s možností připojení pračky. |
| Obytná kuchyň | PVC | Kuchyňská linka, el. sporák, digestoř, dřez + baterie |
| Ložnice | PVC | |
| Koupelna | Keramická dlažba | Sprchový kout + baterie, záchod, umyvadlo + baterie |
| Úložná kóje | Keramická dlažba | |
| Balkon | Betonová podlaha | |