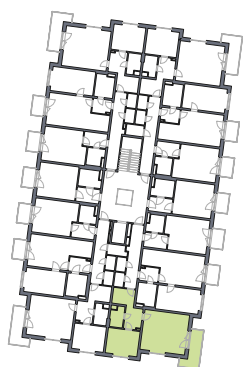
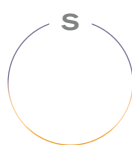


Budova D

Byt **D 2.07**

2. NP
2+KK
66 m²



Předsíň	Keramická dlažba	Součástí bytu je úložná kóje
Obytná kuchyň	PVC	Kuchyňská linka, el. sporák, digestoř, dřez + baterie
Ložnice	PVC	
Koupelna	Keramická dlažba	Sprchový kout + baterie, záchod, umyvadlo + baterie
Úložná kóje	Keramická dlažba	
Balkon	Betonová podlaha	