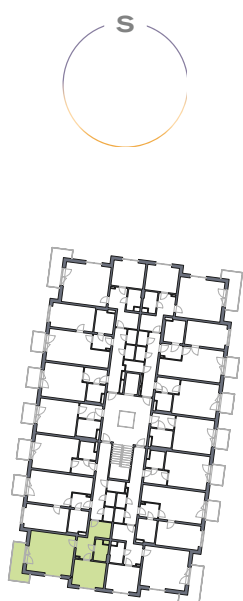


# Budova B

## Byt **B 3.01**

3. NP  
2+KK  
65 m<sup>2</sup>



<b>Předsíň</b>	Keramická dlažba	Součástí bytu je úložná kóje
<b>Obytná kuchyň</b>	PVC	Kuchyňská linka, el. sporák, digestoř, dřez + baterie
<b>Ložnice</b>	PVC	
<b>Koupelna</b>	Keramická dlažba	Sprchový kout + baterie, záchod, umyvadlo + baterie
<b>Úložná kóje</b>	Keramická dlažba	
<b>Balkon</b>	Betonová podlaha	