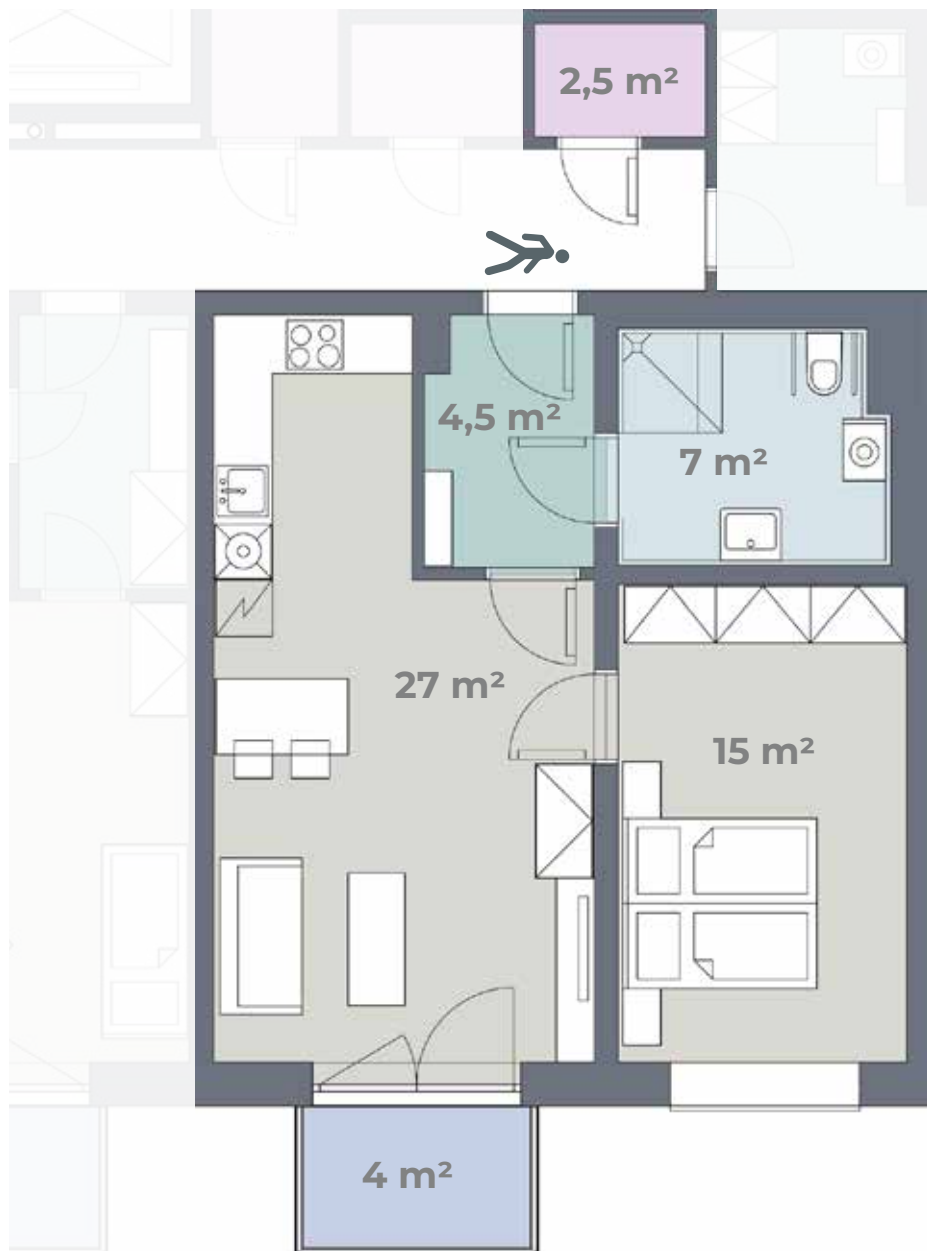
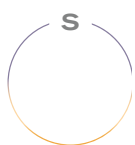


# Budova B

## Byt **B 2.09**

2. NP  
2+KK  
60 m<sup>2</sup>



|                      |                  |   |
|----------------------|------------------|---|
| <b>Předsíň</b>       | Keramická dlažba | Součástí bytu je úložná kóje                          |
| <b>Obytná kuchyň</b> | PVC              | Kuchyňská linka, el. sporák, digestoř, dřez + baterie |
| <b>Ložnice</b>       | PVC              |   |
| <b>Koupelna</b>      | Keramická dlažba | Sprchový kout + baterie, záchod, umyvadlo + baterie   |
| <b>Úložná kóje</b>   | Keramická dlažba |   |
| <b>Balkon</b>        | Betonová podlaha |   |